

PORTFOLIO

RAKHMA LEANA



MUSEUM
REMPAH

MUSEUM REMPAH

Rempah Indonesia

merupakan primadona pada masanya. Ia menjadikan Indonesia menjadi perebutan berbagai negara. Namun kini, hanya segelintir orang Indonesia yang menaruh perhatian pada rempah, apalagi mengerti sejarahnya.

Museum ini dibuat agar rakyat Indonesia mengetahui hal-hal apa saja yang membuat rempah memiliki nilai yang sangat berharga pada waktu itu dan potensi apa yang bangsa kita miliki hingga kini.

Dengan menggunakan metode **interaktif** sederhana yang mengandalkan kelima indera manusia serta dikemas dengan urutan kejadian secara kronologis, museum ini diharapkan dapat menjadi media pembelajaran mengenai sejarah serta mengenali potensi yang dapat dikembangkan masyarakat Indonesia untuk masa depan.





● **BABAK I**

Pada babak ini pengunjung diajak untuk memahami perkembangan penggunaan rempah pada masa dahulu, mulai dari masa manusia gua, mesir kuno, romawi kuno, dan abad pertengahan.



● **BABAK 2**

Pada babak ini menunjukkan transisi penggunaan rempah. Ia menunjukkan bahwa rempah memegang peranan penting tidak hanya dari sektor perdagangan, namun juga dari aspek politik serta agama pada masa itu.



● **BABAK 3**

Pergulatan politik yang terjadi menyebabkan perang di beberapa tempat. Runtuhnya kerajaan-kerajaan serta perebutan kekuasaan di beberapa daerah juga salah satunya disebabkan oleh rempah-rempah. Di babak ini akan dijelaskan peran rempah di masa penjajahan, masa modernisasi, hingga posisinya di masa sekarang.





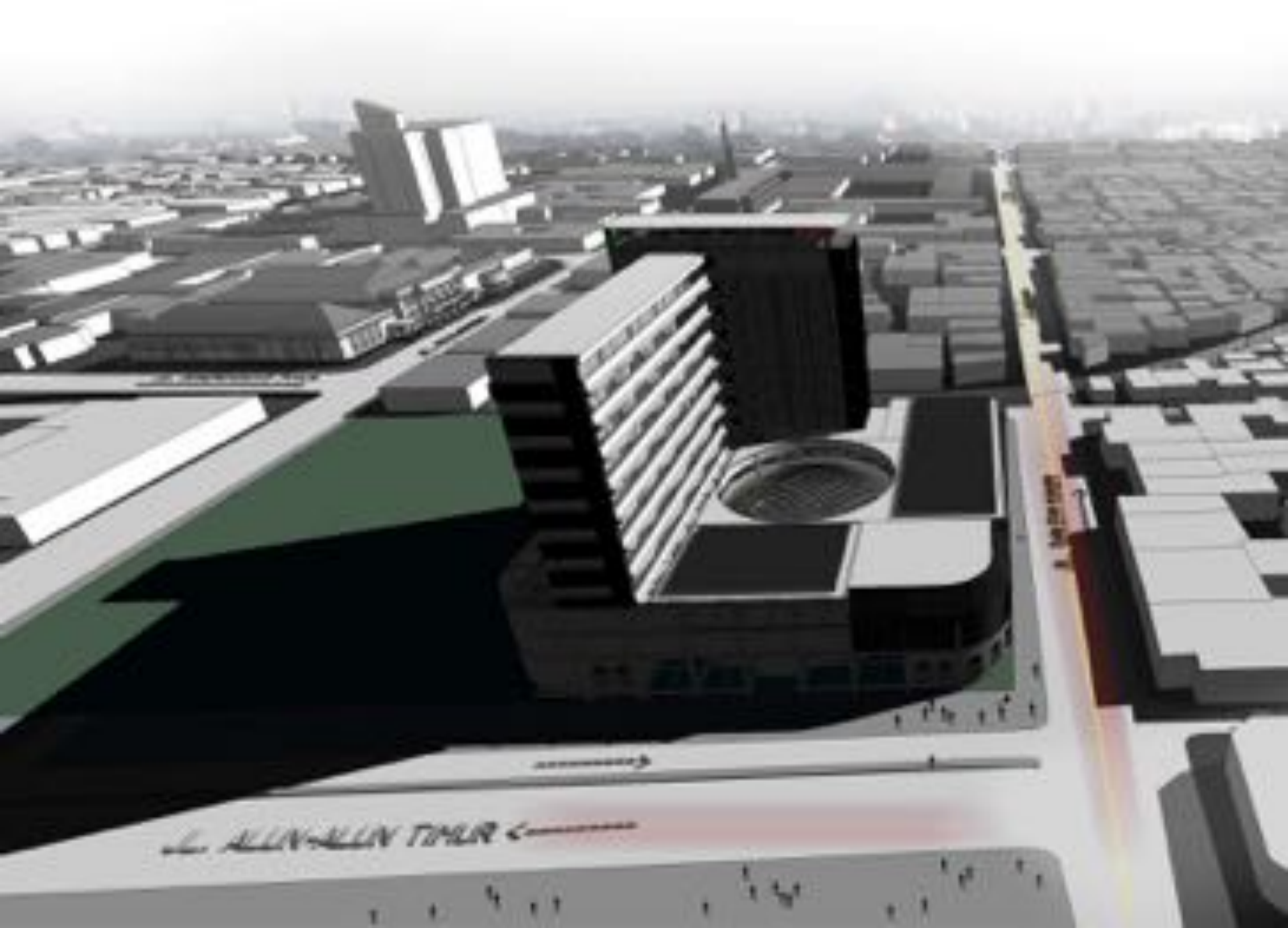
THE 101
HOTEL

THE 101 HOTEL

Kawasan Alun-alun kota Bandung merupakan area dengan aktivitas wisata yang tinggi di daerah pusat kota. Dengan keberadaan ruang terbuka di halaman mesjid yang dapat diakses oleh masyarakat umum, aktivitas daerah tersebut menjadi lebih hidup dibanding sebelumnya.

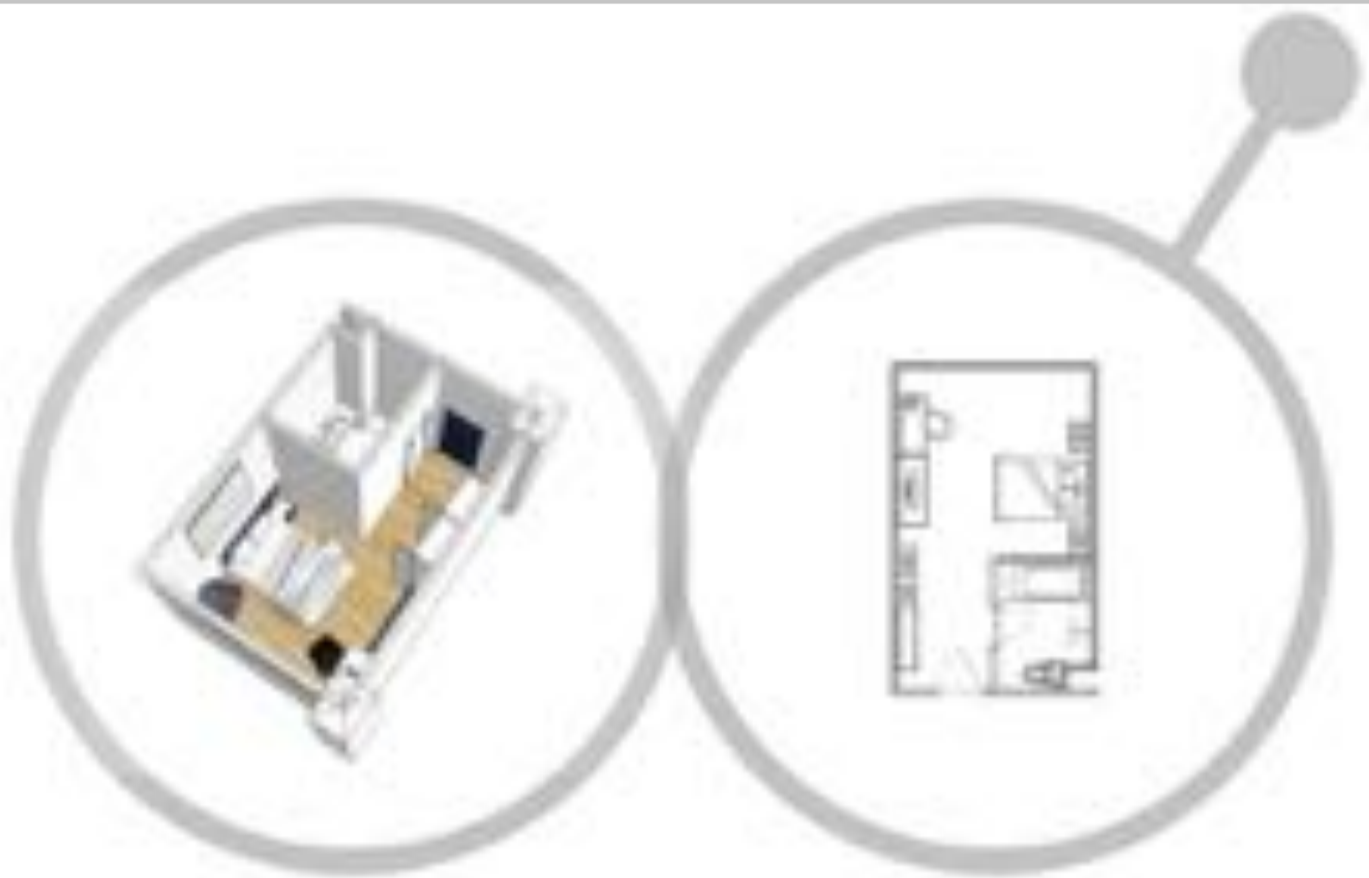
Tingginya animo masyarakat kepada daerah **wisata** ini perlu diimbangi dengan fasilitas yang mencukupi. salah satunya adalah fasilitas penginapan. Pengunjung pasti membutuhkan tempat bermalam yang dekat dengan area wisata yang akan dikunjungi di sekitar alun-alun agar memudahkan mobilisasi mereka.

The 101 Hotel menyediakan berbagai kebutuhan menginap bagi para pendatang yang berniat bermalam di sekitar alun-alun. Dengan berbagai fasilitas yang tersedia serta letaknya yang strategis, menjadikan hotel ini pilihan bermalam yang tepat untuk keluarga anda.



Standard room merupakan unit kamar seluas 24 meter persegi. Ia merupakan kamar dengan tipe yang paling banyak tersedia di hotel ini. Menggunakan warna putih sebagai warna utama ruangan memberikan kesan terang dan lebih luas pada ruang. Pemilihan lantai kayu dengan warna cerah sebagai penutup lantainya juga menambah kesan hangat pada ruangan.

STANDARD ROOM



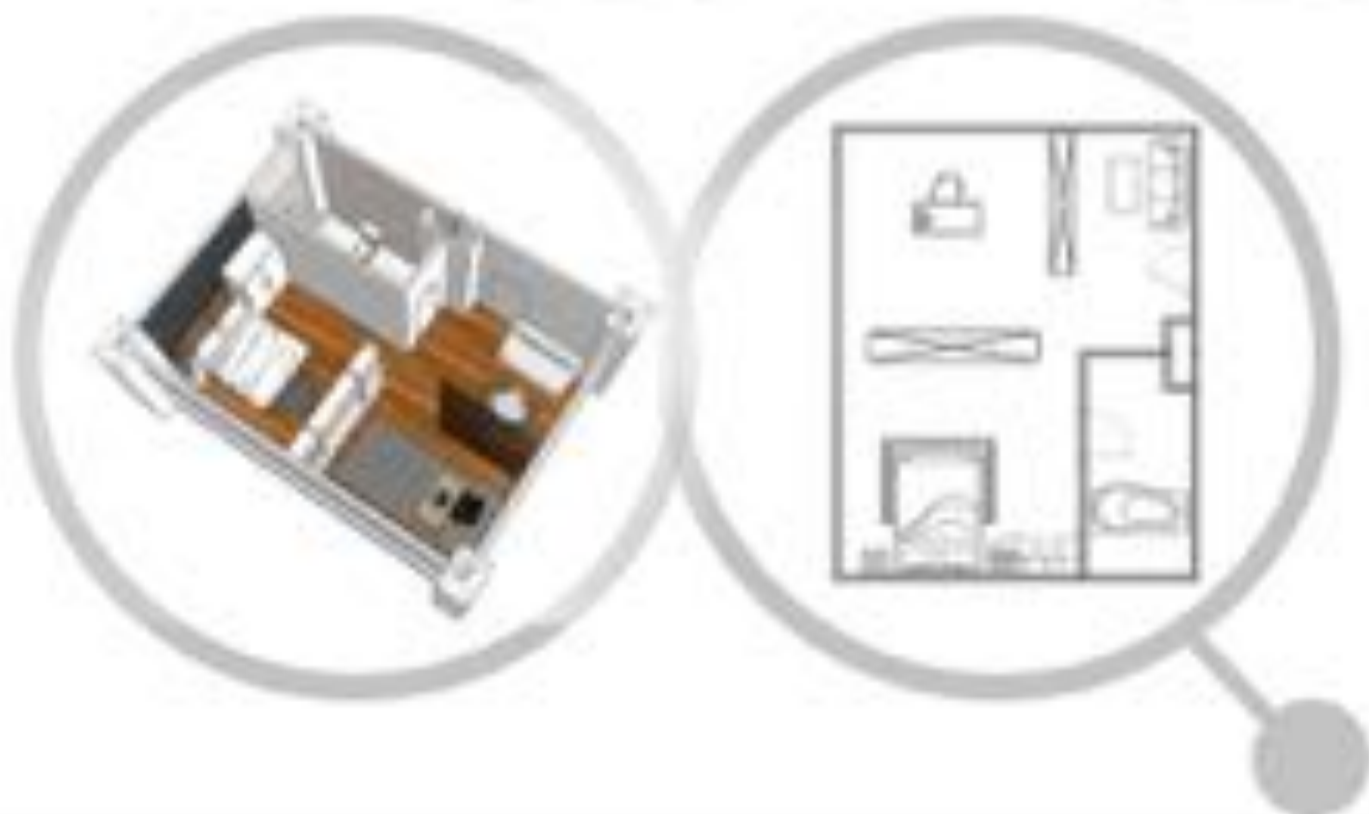
Deluxe room merupakan tipe kamar kedua yang tersedia di hotel ini. Kamar seluas 36 meter persegi ini memiliki balkoni yang menghadap ke arah alun-alun membuatnya memiliki jarak pandang yang jauh serta sudut pandang yang luas.

DELUXE

ROOM



SUITE ROOM



Suite Room merupakan varian kamar dengan luasan paling besar yaitu 48 meter persegi. Terletak di bagian tertinggi bangunan menjadikannya memiliki pemandangan city-scape yang paling jelas. Bangunan-bangunan di sekitar hotel, yang mana kebanyakan diantaranya merupakan bangunan heritage, akan terlihat variasi karakternya jika dilihat dari ketinggian tersebut. Di dalam kamar juga terdapat ruang kerja serta ruang rekreasi yang memberikan kebebasan pada pengunjung untuk melakukan aktivitasnya lebih leluasa.